



le  
super  
marché  
de Noël  
de l'I.Boat

8 ET 9  
DÉCEMBRE  
2012

**MARCHÉ DE CRÉATEURS ARTY, TRENDY ET ÉTHIQUE**  
MODE • DÉCO • DESIGN • ÉDITIONS • ILLUSTRATIONS • BIJOUX  
ACCESSOIRES • KIDS • PHOTOS • CINÉMA POUR ENFANTS

I.BOAT | contact presse - michele daroque caillabet : [communication@iboat.eu](mailto:communication@iboat.eu) | I.boat Ferry La Vendée Bassin à flot n° 1 | 33300 Bordeaux | 06.10.13.77.34 |

I.BOAT | BORDEAUX | 1 BATEAU | 3 NIVEAUX | 1 SALLE DE CONCERT | 1 CLUB | 2 TERRASSES | 1 RESTAURANT | DES CHOIX ARTISTIQUES |

**L'I.BOAT PRESENTE**

**LE SUPER MARCHÉ DE NOËL de L'i.boat**

*en partenariat avec Sew & Laine et la Fabrique Pola*

**Marché de créateurs, Arty, trendy et éthique**

**Samedi 8 décembre de 12H à 20H & Dimanche 9 décembre de 12h à 18h**

**MODE / DECO / KIDS / BIJOUX / ACCESSOIRES / PHOTOS / ILLUSTRATIONS / EDITIONS / DESIGN ...**

**Espace créateurs, showroom Sew & Laine et les artistes de La Fabrique Pola.**

*Cap sur le Super Marché de Noël de l'i.boat, où durant 2 jours, une trentaine de créateurs vous proposeront des pièces uniques ou en petites séries, pour préparer votre caddie de Noël !*

*Vous trouverez en rayon des cadeaux **Mode, Déco, kids, Bijoux, Accessoires, photos, mini-éditions et Illustrations.***

***Notez aussi, la présence des artistes de La Fabrique Pola et du show-room Sew & Laine.***

*Le tout dans une ambiance conviviale et chaleureuse, avec de quoi vous restaurer tout au long de la journée (soupes, thés bio, tartes salées et sucrées, vin chaud et boissons chaudes) et un espace cinéma pour les enfants.*



**PRESENTATION DES DIFFERENTS ESPACES & CREATEURS**

**Niveau 1 – Sur le Pont supérieur : Espace créateurs**

**MODE, DECO, BIJOUX, ILLUSTRATIONS, ACCESSOIRES**

**- April and Me (sacs/pochettes/dessins)**

Ligne graphique pour des accessoires féminins, réalisés et illustrés par la créatrice d'APRIL AND ME.

**- Bleu Ardoise (accessoires femme/enfant)**

Couleurs « pop » ou « néo-romantique », matières nobles et coupes basiques, c'est le style des sacs et accessoires BLEU ARDOISE, pour femme et enfants.

**- Gaëlle Quéméneur (bijoux)**

Couleurs vitaminées, influences ethniques ou esprit couture, les bijoux de Gaëlle Quéméneur sont surprenants !

**- Georges (objets/accessoires)**

L'univers doux et épuré de GEORGES, des objets nomades et des accessoires pour petits et grands.

**- Inedith (accessoires/sacs)**

Les accessoires d'INEDITH sont réalisés dans des matières délaissées par l'Homo-Sapiens moderne ! Du recyclé, Rétro-chic, coloré et décalé !

**- k2m (luminaires)**

K2m invente des créations lumineuses au design aérien et aux pliages délicats.

**- Lili's (sculpture art récup)**

LILI'S nous offre, dans une démarche éco-citoyenne à partir du recyclage de matériaux, son univers poétique et coloré pour des sculptures aux « personnages déjantés ».

**- Little Bacon (mode femme/accessoires)**

Douce, féminine, fluide et sexy, une mode femme imaginée par LITTLE BACON et ses accessoires coordonnés, dans de beaux imprimés choisis ou de l'uni avec son petit détail qui fait mouche !

**- Nadine Labedade (mode femme)**

Avec une grande liberté, NADINE LABEDADE mélange les imprimés, les couleurs et les matières nobles pour des vêtements étonnants et intemporels, aux coupes parfaites.

**- Ombrelle & Coquelicot (bijoux)**

Les bijoux d'OMBRELLE & COQUELICOT, entre tradition et modernité, gracieux et structurés.

**- Yumicha (papeterie , textile et objets illustrés)**

Impressions papier & sérigraphies sur objets par Yumicha, pour cette illustratrice gourmande, créatrice dans l'âme et voyageuse de naissance...

**- Spiel (T.shirts sérigraphiés)**

SPIEL, du beau, du graphisme sérigraphié et des t.shirts de qualité !

**Niveau 0 – Dans le Hall : Le Showroom de Sew & Laine : <http://www.sewetlaine.com>**

**MODE, DECO, BIJOUX, ILLUSTRATIONS, ACCESSOIRES**



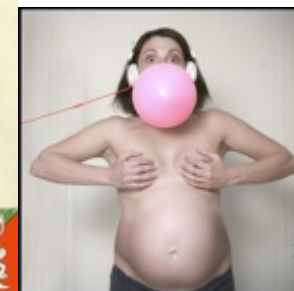
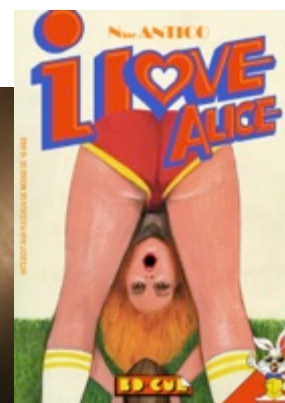
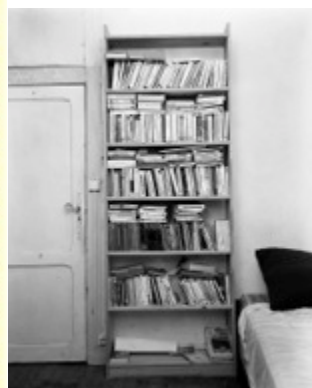


*Naturalia Exotica - Le showroom de créateurs de l'association Sew&Laine se délocalise à l'I.boat, autour d'un esprit cabinet de curiosité, mettant en avant le fait-main. Un univers naturel et sensible à (re)découvrir.*

- *Emyline Création (bijoux/ t.shirts) : Les animaux de la forêt prennent délicatement forme dans le bois et le textile*
- *La Théière Electrique (bijoux) : une matière brut, le cuir, pour des bijoux délicats et scintillants*
- *Léon Rose Magma (mode femme) : une mode fraîche, décalée, mêlant élégance et humour*
- *Michoucas (papeterie/doudous) : un univers empli de tendresse et de douceur dans le travail de cetteoureuse de la nature.*
- *Noon (mode femme/bijoux) : la tendance graphique à l'honneur avec les coupes et découpes des créations de Noon.*
- *Shifumi (coussins et papeterie sérigraphiés) : un bestiaire s'invite sur les coussins de ses 2 créatrices nantaises.*
- *Sew &Laine (création textile et kit) : en exclusivité à l'I.boat : découverte de la marque textile de l'association et de ces kits DIY!*

**NIVEAU 0 - En Terrasse : Les artistes de la Fabrique Pola : <http://www.pola.fr>**

**ILLUSTRATIONS, DECO (objets), PHOTOS et MINI-EDITIONS**





**Docile présente**

Julie Regazzacci, Benoît Chanaud, Julien Drochon : *Curiosités graphiques*

**L'éclairageur présente**

Bruno Corsini, Ann Cantat Corsini : *Photos Fine Art sous cadres anciens*

**Le Labo Révélateur d'images présente**

Harold Lagaille *Photos grands formats* & Xavier Santin *Photos sur verre*

**Les Requins Marteaux présentent**

Le meilleur de leur production *Livres, T-shirts & des bisous à gogo !*

**L'Insoleuse : Sérigraphies chatoyantes**

**The George Tremblay Show présente**

Serge Provost & Isabelle Fourcade *Sculpture changeantes*

**PointBarre présente**

Eloïse Vene *Photos lumineuses* + Catherine Arbassette *Peinture boîtes crâniennes* + Anne Laure Boyer *Livres-objets, Publications Deroutantes*

**NIVEAU -1 - AU CLUB**

**ESPACE CINEMA POUR LES ENFANTS**

*Un espace spécialement aménagé pour accueillir et divertir les enfants de 4 à 10 ans. Au programme sélection de dessins animés, courts métrages et films d'animations venus de toute l'Europe !*

**NIVEAU 0 – Le Restaurant**

**ESPACE PETITE RESTAURATION & DETENTE - Ouvert en journée continue**

*Profitez d'un moment de pause dans cet espace où vous seront proposés : **Soupes, Tartes salées et sucrées, vin chauds et boissons chaudes** tout au long de la journée !*

## Infos utiles

### Le Super Marché de Noël de l'I.Boat

**Samedi 8 décembre de 12H à 20H et Dimanche 9 décembre de 12H à 18H**

I.BOAT - Bassin a flot n°1 – 33300 Bordeaux – Tel : 05 56 10 48 23

### Y aller

#### En voiture, en vélo :

Parking gratuit (rue Lucien Faure - Entrée, face au cours Balguerie-Stuttenberg)

#### Tram B :

arrêt « Bassin à flot » prendre la rue Lucien Faure, rejoindre les bassins à flot sur la droite, marcher jusqu'au bateau I.Boat)

### Petite restauration en continu.

### Règlement des achats : chèque ou espèces

+ d'infos sur [www.iboat.eu/](http://www.iboat.eu/) [www.sewetlaine.com/](http://www.sewetlaine.com/) [www.pola.fr](http://www.pola.fr)